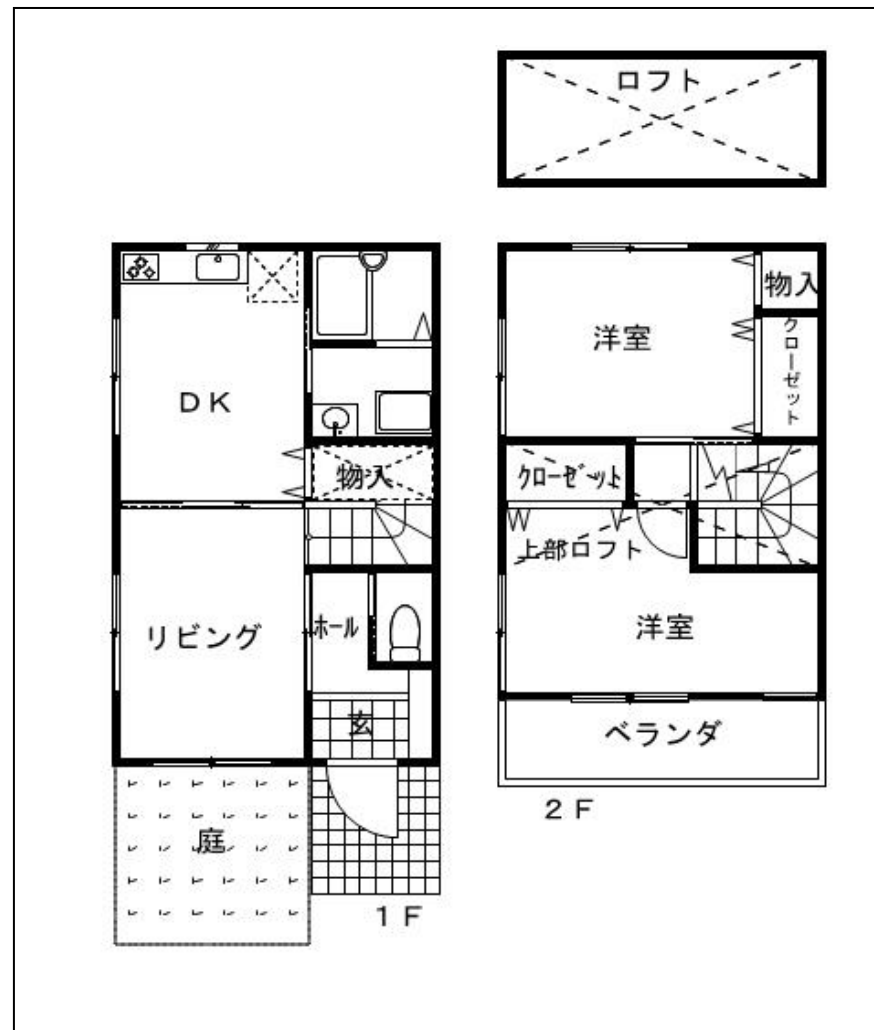




OMメゾン上野



- ☆人気のメゾネット
- ☆角部屋 日当たり良好
- ☆ロフトも広々5畳
- ☆南面専用庭付 (4.5畳)
- ☆駐車場2台可
- ☆太陽熱で暖房 (OMソーラーシステム)
空気を汚さず、光熱費も助かります



図面と現況が異なる場合は、現況優先となります。

種目	賃貸アパート		
最寄駅	JR飯田線「三河一宮」駅		
間取りタイプ	2・L・DK+ロフト		
賃貸条件	A号室 : 59,000円		
	敷金 2ヶ月・礼金なし		
物件所在地	豊川市上野2丁目134		
交通	JR飯田線「三河一宮」駅徒歩14分		
建物名	OMメゾン 上野		
構造・規模	木造 2階建て		
使用部分面積	1F:33.12㎡(10.01坪) 2F:28.98㎡(8.76坪)		
間取り内訳	DK6・リビング6・洋室6×2・ロフト5		
築年月日	平成15年3月	契約期間	2年
管理費等	不要		
駐車場	1台: 3,000円	2台: 6,000円	
現況	空室	入居可能日	相談
本体設備	電気・上水道・プロパンガス		
各戸設備	OMソーラーシステム(空気集熱型床暖房)		
	各戸専用庭付き		
備考	シャンプードレッサー・暖房便座・追い焚き機能		
	<ul style="list-style-type: none"> *借家人賠償保険加入要 *賃貸保証会社契約必須 初回保証料 50% *町内会加入必須 *残置エアコン、LDK 照明あり(2018年設置) *学区 東部小学校 東部中学校 *申込時必要書類: 運転免許証コピー *契約時必要書類: 住民票・所得証明 *退居時クリーニング費用負担(敷金より) 		

地力と活力をもった土地を提案する。

イトコー不動産
ランドフォーム

愛知県知事免許(5)第18986号(社)愛知県宅地建物取引業協会会員

株式会社イトコー

TEL 0533-86-8887

FAX 0533-86-8899

〒442-0069 豊川市諏訪西町二丁目248番地

E-mail: landform@itoko.co.jp

客付会社様へ

*広告・HP 可
*AD 1ヶ月分

手数料	負担割合	貸主	借主
手数料	0%	0%	100%
配分の割合	0%	0%	100%

取引態様: 媒介
情報公開日: