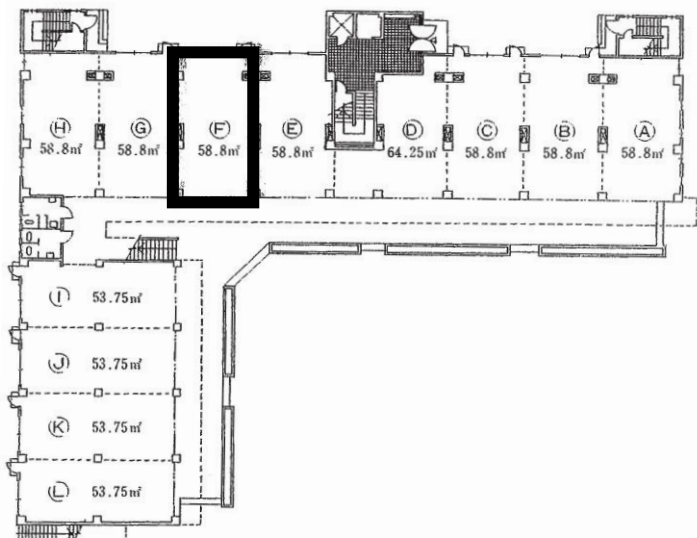


1階平面図



■図面と現況が異なる場合には、現況を優先します。

物件種目	貸事務所		
最寄駅	JR 飯田線「下地」駅		
賃貸条件	賃料 77,000 円/月(税込) 保証金 70,000 × 6 カ月 礼金 70,000 × 1 カ月		
所在地	豊橋市下地町字操穴 45		
交通	豊鉄バス「境田」バス停前		
建物	建物名	太和マンション	
	構造・規模	RC 造 6 階建 1 階部分 F	
	使用部分面積	57.6 ㎡(17.4 坪)	
築年月	1977 年 10 月	契約期間	2 年
管理費等	共益費 3,300 円/月		
土地面積	—	用途地域	準工業
駐車場	来店用店舗前共用駐車場 5,500 円/月		
現況	空	引渡日	即可能
本体設備	エアコン・簡易キッチン・トイレ		
備考			

地力と活力をもった土地を提案する。

愛知県知事免許(5)第18986号(社)愛知県宅地建物取引業協会会員

TEL 0533-86-8887

FAX 0533-86-8899

イトコー 不動産 **ランドフォーム**

株式会社イトコー

〒442-0069 豊川市諏訪西町二丁目248番地

E-mail: info@itokoland.jp

客付会社様
広告・HP 掲載可

手数料負担の割合	貸主	0%	借主	100%
手数料配分の割合	元付	0%	客付	100%

■取引態様：媒介